



LES PARTENAIRE POTENTIELS

Le 11 juin 2009,



ROUMANIE





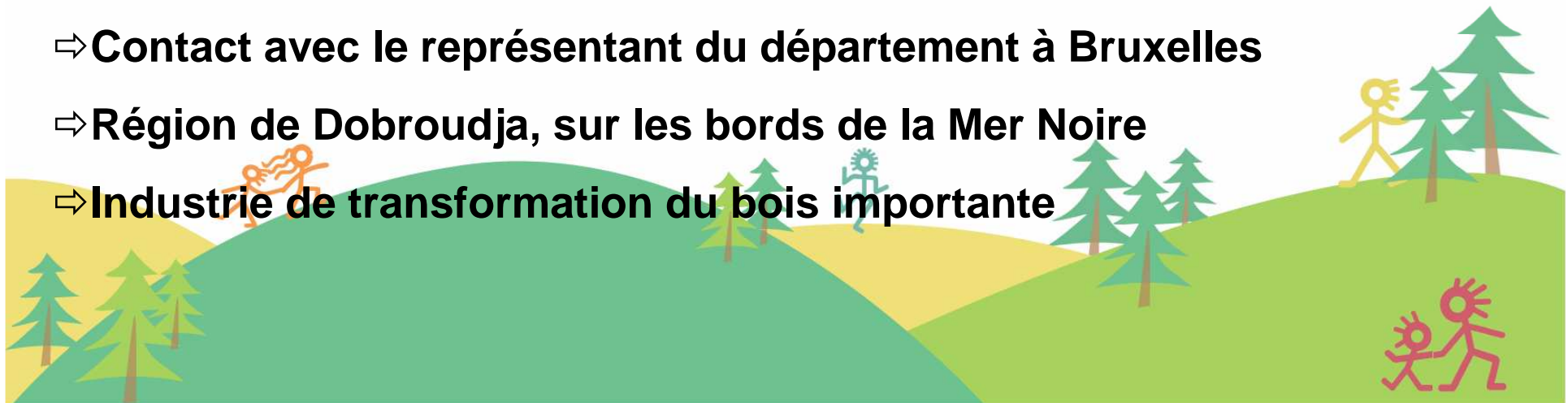
◆ EUROLAND BANAT ASSOCIATION

- ⇒ Département de Carras Séverin, frontalier de la Serbie
- ⇒ Banat montagneux 67 % du territoire est recouvert par la montagne
- ⇒ 4 parcs nationaux, 1 parc naturel, des zones protégées

Coopération possible sur les thèmes suivants:
tourisme , héritage, ressources naturelles patrimoine rural, industrie

◆ DEPARTEMENT DE CONSTANTA

- ⇒ Contact avec le représentant du département à Bruxelles
- ⇒ Région de Dobroudja, sur les bords de la Mer Noire
- ⇒ Industrie de transformation du bois importante





POLOGNE



◆ Gal de KASZBSKA DROGA



⇒ Voïvodie de Poméranie, à proximité de la baie de Gdansk

Couvre 4 municipalités rurales (Linia /Luzino / Lęczyce/ Szemud)

⇒ Territoire forestier

⇒ **Stratégie LEADER 2007 2013:**

« Supporter la population du GAL dans le processus de création d'un développement équilibré et intégré pour le territoire en accentuant sur l'identité culturelle et l'environnement naturel »



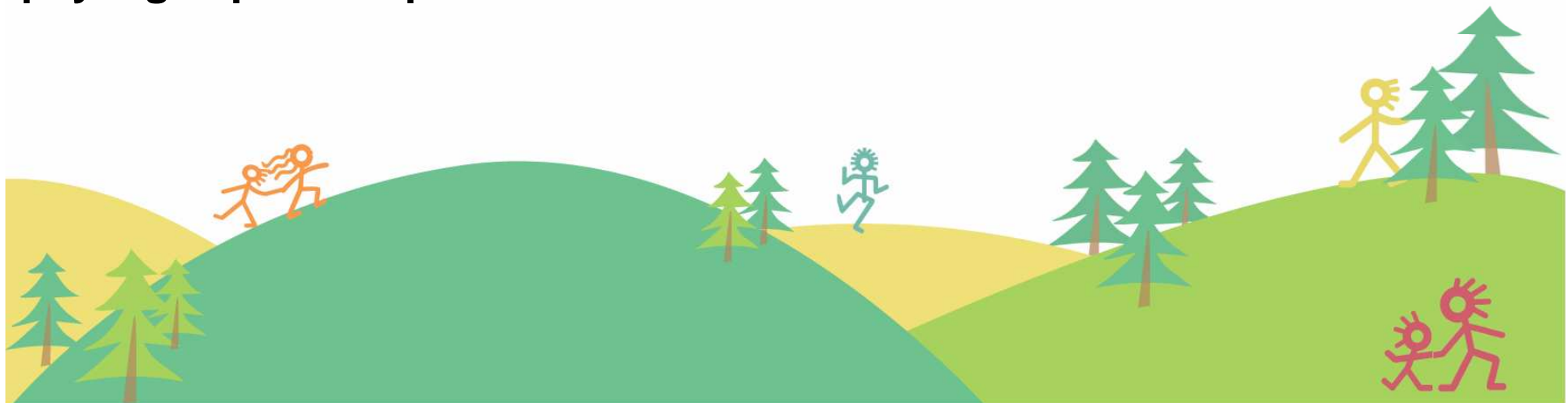
◆ REGION DE BASSE SILESIE,

⇒ 30% du territoire recouvert par la forêt.

⇒ Zones protégées (au total, ils représentent env. 20% de la superficie). 2 parcs nationaux présente des espèces forestière protégées (Parc national des Monts des Géants et le tableau de parc national des Monts)

⇒ Utilisation industrielle et touristique du bois

⇒ Attractions touristiques et de loisirs; nombreux circuits touristiques, paysages pittoresques



DANEMARK



LE CONSEIL PROFESSIONNEL DE LA FIONIE DU NORD



⇒ Groupement d'intérêt

⇒ **Conseils aux entreprises // CCI françaises**

⇒ **Actions menées conjointement auprès des entreprises avec les communes de Sønderlø, Otterup et Bogense.**



FINLANDE

◆ Gal de KARHUSEUTU

- ⇒ Côte ouest de la Finlande au bord de la mer baltique
- ⇒ Ville de la région: Pori
- ⇒ 56000 habitants, 2253 km², 25 hab /km².
- ⇒ Zones de forêts importantes
- ⇒ Le bois : produit exportateur
- ⇒ Industrie du bois active.
- ⇒ réseau de chemins de randonnée,

